



HELLO!

I'M ANDI ERLEBACH

EVENT MANAGER . VERANSTALTUNGSFACHWIRT

WHO I AM

Aufgewachsen, ausgebildet und lebend in der wohl schönsten Ecke von Bayern. In Schliersee, am Tegernsee und in München. Die Welt trotzdem als Wohnzimmer begreifen. Ich kenne meine Wurzeln. Darauf bin ich stolz.

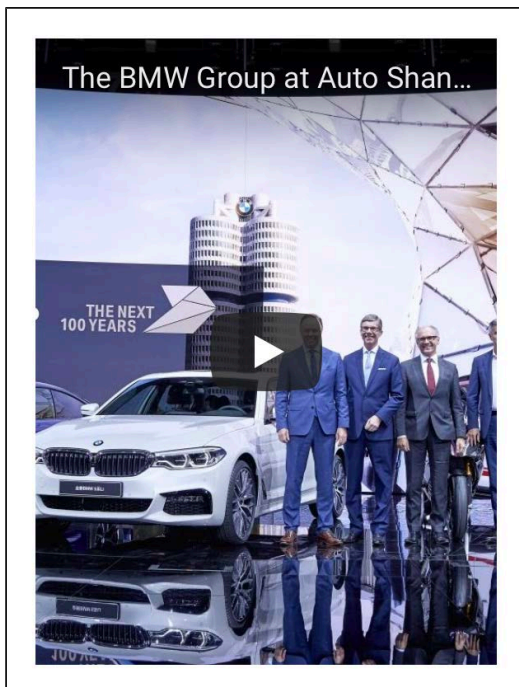
*Traditionen bewahren und zugleich neugierig auf Neues sein.
Den Blick über den Tellerrand hinaus wagen.
Den Mut zur Veränderung haben.
Nicht abgehoben wirken.
Und im Ergebnis etwas sinnstiftendes zu erschaffen.*

*Das treibt mich an.
Das inspiriert mich.
Das motiviert mich.
Das macht mich zum "Überzeugungstäter"
in meinem Denken und Handeln.*



PROJECTS

Erfolgreiche Projekte sind das Ergebnis kluger Köpfe und tatkräftiger Hände. Gemeinsam die gesteckten Ziele zu erreichen ist die Kompetenz eines guten Projektmanagers. Ein erfolgreiches Projekt ist somit immer die Gesamtleistung des Teams. Hier nun eine kleine Auswahl erfolgreicher Projekte bei denen ich meinen Beitrag leisten durfte...



SHANGHAI AUTO SHOW | 2017

LAUTundHELL GmbH | PRG AG Deutschland

Die Shanghai Autoshow ist eine von drei großen Leitmesse der Automobilindustrie. Für die Messestände der Endkunden BMW, RollsRoyce, Rover und Mini durfte unser Team vor Ort in Shanghai die gesamte IT-Infrastruktur realisieren. Zwei Wochen, viele Kilometer Kabel, unzählige AccessPoints, viele Tests, etwas Improvisationstalent (China´s Standards sind "anders"). Nur ein kleines Zahnrad im Gesamtwerk. Aber am Ende ein tolles Ergebnis.

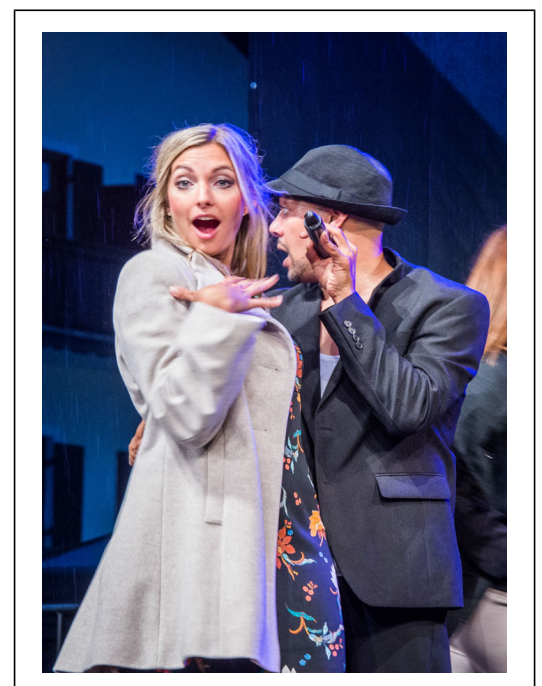
- Personalplanung, Vertragsgestaltung, Sozialversicherungsrecht
- Teamleitung des 4- köpfigen IT-Teams vor Ort
- Installation und Inbetriebnahme der IT-Infrastruktur vor Ort
- Übergabe des spielfertigen Systems zur weiteren Showbetreuung

KULINARISCHER EINKAUFSABEND | 2017

LAUTundHELL GmbH | GWM Miesbach

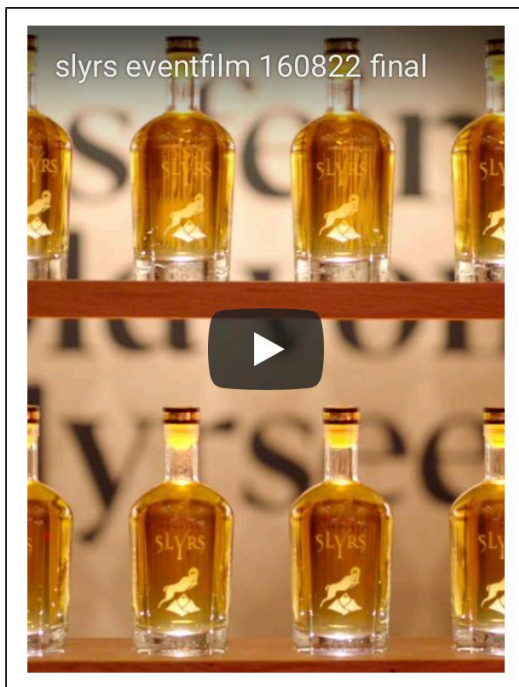
Der Einkaufsabend ist Miesbach´s Stadtfest. Die gesamte Innenstadt verwandelt sich an diesem Tag in eine Veranstaltungsfläche für mehr als 10.000 Besucher. Wir durften mit unserem Team am zentralen Marktplatz die Hauptshowbühnen, Lichtshows, Tontechnik und Showbetreuung bereitstellen. Natascha Zillner von Radio Arabella als Livemoderatorin ist Klasse!

- Kalkulation, Budgetierung, Materialplanung, Abrechnung
- Konzeption, Abstimmung und Planung der Showbühnen
- Aufbau, Umsetzung und Betreuung der Shows
- Logistikleitung und Teamleitung



PROJECTS

Erfolgreiche Projekte sind das Ergebnis kluger Köpfe und tatkräftiger Hände. Gemeinsam die gesteckten Ziele zu erreichen ist die Kompetenz eines guten Projektmanagers. Ein erfolgreiches Projekt ist somit immer die Gesamtleistung des Teams. Hier nun eine kleine Auswahl erfolgreicher Projekte bei denen ich meinen Beitrag leisten durfte...



SLYRS CAFÉ UND LOUNGERY OPENING | 2016 *LAUTundHELL GmbH | Slyrs Destillerie GmbH & Co.KG*

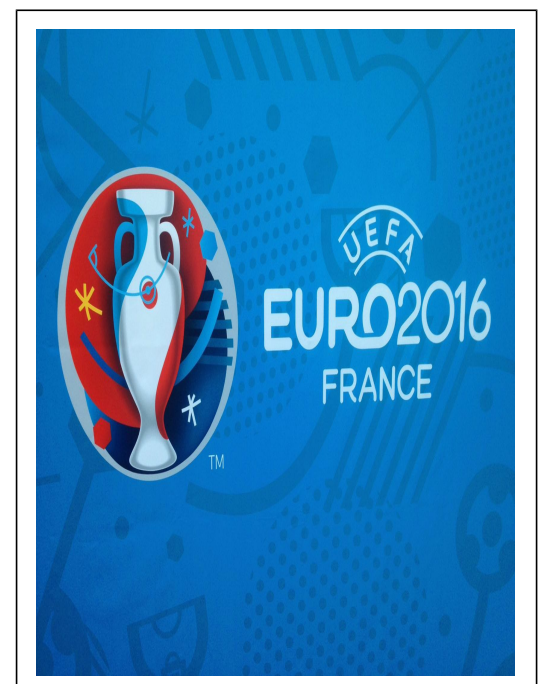
Slyrs ist eine bekannte Whisky-Destillerie aus meiner Heimatgemeinde Schliersee. Die Eröffnung der neugeschaffenen Loungery gebührend in Szene zu setzen war daher ein besonderes Anliegen. Es waren 450 geladene Gäste, Kabarettistin Monika Gruber und Staatsministerin Ilse Aigner vor Ort. Alle Beteiligten hatten, auch nüchtern betrachtet, eine tolle Feierlichkeit. Der wunderbare Film zeigt dazu einige schöne Impressionen.

- Mitwirkung bei Planung und Umsetzung der Veranstaltung
- Logistikplanung und Personalplanung
- Aufbau und Betreuung vor Ort

FUSSBALL-EUROPAMEISTERSCHAFT | 2016 *LAUTundHELL GmbH | PRG AG Suisse*

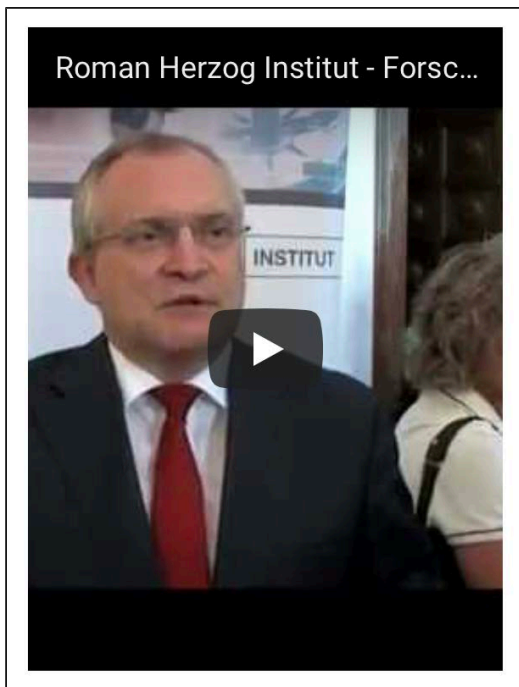
Die EM 2016 fand in Frankreich an 11 Austragungsorten statt. Die Vermarktung der Film- und Fernsehbilder durch die UEFA unterstützten meine Kollegen und ich mit der passenden Lichttechnik. Als Schreibtischtäter plante ich den Einsatz des Teams. Ein unerwarteter Krankheitsfall im Team verschaffte mir spontan die Gelegenheit, das Projekt einen Monat lang aus nächster Nähe begleiten zu dürfen. Mein Highlight war das mitreissende Spiel Portugal-Island. "Huah-Huah"

- Kalkulation, Budgetierung, Materialplanung, Abrechnung
- Konzeption, Abstimmung und Planung der Showbühnen
- Aufbau, Umsetzung und Betreuung der Shows
- Logistikleitung und Teamleitung



PROJECTS

Erfolgreiche Projekte sind das Ergebnis kluger Köpfe und tatkräftiger Hände. Gemeinsam die gesteckten Ziele zu erreichen ist die Kompetenz eines guten Projektmanagers. Ein erfolgreiches Projekt ist somit immer die Gesamtleistung des Teams. Hier nun eine kleine Auswahl erfolgreicher Projekte bei denen ich meinen Beitrag leisten durfte...



ROMAN-HERZOG-FORSCHUNGSPREIS | 2015 *mbw GmbH | Roman Herzog Institut*

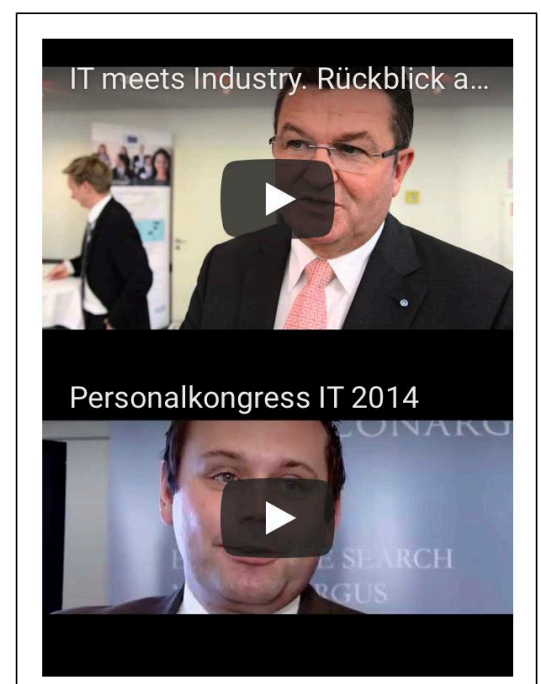
Der Forschungspreis steht unter der Schirmherrschaft des Bundespräsidenten a.D. Prof. Dr. Roman Herzog und wird in feierlichem Rahmen jährlich verliehen. In der Zusammenarbeit mit dem RHI durfte ich Herrn Herzog persönlich kennen lernen. Eine beeindruckende Persönlichkeit wie ich finde...

- Konzeption, Planung und Umsetzung der Veranstaltung
- Teilnehmermanagement und Einladungsmanagement
- Sicherheitskonzept in Abstimmung mit dem Personenschutz
- Abstimmung der medialen Begleitung, Trailererstellung
- Locationabstimmung, Kongressabstimmung, Catering etc.

PERSONALKONGRESS IT | BUSINESS EXCELLENCE DAY | 2014-15 *mbw GmbH | bayme vbm Bayerische M+E Arbeitgeber*

In zwei Veranstaltungsformaten diskutieren Teilnehmer und hochrangige Entscheider aus Politik, Wirtschaft und Medien über Unternehmensprozesse und Rollen im Wandel. Ebenso wurden im Format "GreatPlacesToWork" die besten Arbeitgeber Bayerns geehrt.

- Konzeption, Planung und Umsetzung der Veranstaltung
- Printmedienerstellung, Einladungsmanagement, Marketing
- Kongressmanagement, Speakerbetreuung, technische Abstimmung aller Formate
- Abstimmung der medialen Begleitung, Trailererstellung
- Locationabstimmung, Catering, usw.



PROJECTS

Erfolgreiche Projekte sind das Ergebnis kluger Köpfe und tatkräftiger Hände. Gemeinsam die gesteckten Ziele zu erreichen ist die Kompetenz eines guten Projektmanagers. Ein erfolgreiches Projekt ist somit immer die Gesamtleistung des Teams. Hier nun eine kleine Auswahl erfolgreicher Projekte bei denen ich meinen Beitrag leisten durfte...



"SECHS JAHRE FINANZKRISE" - BR LIVESTREAM | 2014 *mbw GmbH | vbw Vereinigung der bayerischen Wirtschaft*

Sechs Jahre nach der Finanzkrise – wo stehen wir?" hieß das Motto einer gemeinsamen Podiumsdiskussion des Bayerischen Rundfunks und der Vereinigung der Bayerischen Wirtschaft. Die live gestreamte Veranstaltung, mit dem bayerischen Finanzminister Markus Söder, TU-Experten Christoph Kaserer, EU-Parlamentarier Sven Giegold und Marcus Bornheim vom BR, zeigt ein differenziertes Bild zum aktuellen Thema.

- Schnittstellenkoordination und Kommunikation zwischen BR, vbw, Location und Auftraggebern
- Planung, Konzeption, Abstimmung aller beteiligten Gewerke
- Teilnehmermanagement, Einladungsmanagement
- Projektleitung OnSite

WEITERE PROJEKTE aus den vergangenen 15 Jahren, bei denen ich meine Finger im Spiel hatte

- **"70ter GEBURTSTAG OTTO WIESHEU"** | Haus der Bayerischen Wirtschaft München | *vbw - vbm - bayme*
 - **"MULTIMEDIA-WORKSHOP"** | Botanikum München | *McKinsey&Company.Inc | DreiNull Mediatainment GmbH*
 - **"ORTOVOX SALES MEETING"** | Taufkirchen | *Ortovox GmbH*
 - **"ENTWICKLERPARTY BMW X5"** | Hasenöhrl Hof Bayrischzell | *BMW AG*
 - **"MAN LIONS COACH PRÄSENTATION"** | MAN Forum München | *MAN Truck&Bus AG*
 - **"MUNICH FABRIC START"** | MOC München | *PRG AG*
 - **"G20-GIPFEL HAMBURG"** | Messezentrum Hamburg | *POOLgroup GmbH*
 - **"VERNISSAGE - ART MEETS BUSINESS"** | Haus der Bayerischen Wirtschaft München | *vbw - vbm - bayme*
 - **"KONZERN WEIHNACHTSFEIER"** | Hasenöhrl-Hof Bayrischzell | *WL GORE Associate*
 - **"LIVEÜBERTRAGUNG REGIONENMEETING SÜD"** | Hasenöhrl-Hof Bayrischzell | *Deutsche Bank AG*
 - **"OLTIMER RUNDFAHRT OBERBAYERN"** | Region Oberbayern | *Bonnfinanz AG*
 - **"BENEFIZGALA UND JAHRESMEETING"** | Hotel Bayerischer Hof Miesbach | *Hexal AG*
- und einiges mehr...

EXPERIENCES

Mein beruflicher Werdegang hat mich über einige Stationen - mit breitem Einblick zu unterschiedlichsten Aufgabenstellungen - mit facettenreichen Projekten und interessanten Menschen - auf eine spannende Reise geschickt die jetzt ein neues Kapitel schreibt...

SENIOR EVENT MANAGER

mbw | Medienberatung der Wirtschaft 2013 - 2015

mbw ist ein Dienstleistungsunternehmen im Medien-Konferenzbereich und Eventmanagement mit eigenem ConferenceCenter sowie Filmstudio aus dem Herzen Münchens

- Konzeption, Kreation und Realisation vielseitiger Veranstaltungskonzepte
- Inszenierung, Organisation, Planung und Umsetzung von Veranstaltungsformaten
- Verhandlung, Koordination und Verhandlung mit Dienstleistern
- Projektbetreuung Onsite und Führung des jeweiligen Projektteams
- Abstimmung, Lektorat und Betreuung der Druckmedien sowie des Webauftritts zu Veranstaltungsformaten

FREIBERUFLICHER EVENTBETREUER

Hasenöhrl GmbH (studienbegleitend) 1999 - 2004

Neben dem Studium erste Erfahrungen in der Eventbranche sammeln und das Studium nebenbei zu finanzieren...jeder fängt einmal "klein" an.

- klassische Helfertätigkeiten, "Hand-für-alles"
- Veranstaltungsbetreuung von Incentives, Firmenveranstaltungen und Workshops
- erste Leitungserfahrung bei Incentiveveranstaltungen mit Firmenkunden

KEY ACCOUNT MANAGER - TEAMLEITER

LAUTundHELL GmbH 2016 - 2017

LAUTundHELL ist ein Technikdienstleister und bietet zuverlässige Lösungen beim Einsatz von Licht, Ton, Video für anspruchsvolle Messe- und Unternehmensauftritte mit Firmensitz südlich von München

- Planung, Projektleitung und Betreuung nationaler und internationaler Projekte
- Key-Account-Management
- Teamleitung und Personaleinsatzplanung
- Leitung des Marketingbereiches sowie Erschließung neuer Marktsegmente
- Kundenberatung, Angebotswesen, EDV-Systemadministration
- Aus- und Weiterbildung der Auszubildenden
- Projektbetreuung OnSite als Techniker

SENIOR PROJECT MANAGER - TEAMLEITER

Hasenöhrl GmbH 2004 - 2012

Hasenöhrl ist eine Full-Service-Eventagentur mit prämiierter historischer Eventlocation südlich von München

- Konzeption, Planung, Durchführung, Projektmonitoring und Reporting aller Veranstaltungsformate
- Projektleitung und Teamleitung, fachliche Weiterbildung der Mitarbeiter
- Beratung nationaler&internationaler Projekte
- Weiterentwicklung der Marketingmedien, Messeauftritte und Produkte
- Beratung, Budgetierung, Administration der UnternehmensEDV
- Strategische Weiterentwicklung der Agentur

WHAT I'M BEST AT

Zuhörer . Berater . Visionär . Kommunikator . Pulsgeber . Troubleshooter . Entscheider
Experte . Praktiker . Macher . Konfliktlöser . Organisator . Initiator
Manager . Integrator . Ruhender Pol . Teamplayer

SKILLS

"Zu wissen, was man weiß, und zu wissen was man tut, das ist Wissen". (Konfuzius)

MS-OFFICE-ANWENDUNGEN - 90%



iOS-ANWENDUNGEN - 90%



LOTUS - 85%



WORDPRESS, JOOMLA, TYPO3 - 70%



EASYJOB, BANKETTPROFI, EPIRENT - 90%



ENGLISCH - verhandlungssicher

Schulenglisch, zeitweiliges Leben und Arbeiten in den USA, verheiratet mit einer Deutsch-Amerikanerin



FRANZ...SISCH - Grundkenntnisse

Schulfranzösisch, für Reisezwecke und kleine Konversationen ausreichend



THIS AND THAT

IPAV-Zertifizierung, geschulter Ersthelfer, geprüfter High-Ropes-Instructor, geprüfter Rafting-Instructor

WHAT I'M BEST AT

Zuhörer . Berater . Visionär . Kommunikator . Pulsgeber . Troubleshooter . Entscheider
Experte . Praktiker . Macher . Konfliktlöser . Organisator . Initiator
Manager . Integrator . Ruhender Pol . Teamplayer

EDUCATION

Interessen mit Stärken zu kombinieren und zu fördern haben meinen bisherigen Weg definiert. Ausbildung und Fortbildung sind ein fortwährender und nie endender Prozess. Die tägliche Neugier auf Neues ist für mich ein steter Motivator und Antreiber mich zu verbessern. Neues zu lernen ist eine lebenslange Reise...

2010 - 2011

● **BACHELOR OF EVENT MANAGEMENT CCI - VERANSTALTUNGSFACHWIRT**
IHK München

Zweijährige Fortbildung auf Meisterebene / Bachelor mit Praxisbezug. Kerninhalte sind unter anderem Eventmanagement, Marketing, Medien- & Öffentlichkeitsarbeit in den Bereichen Messe, Ausstellung, Kongress, Tagung, Kunst, Kultur, Sport und Marketingevents aller Arten

2001 - 2004

● **STEUERFACHANGESTELLTER**
Steuerberaterkammer München - Steuerkanzlei Muth

Dreijährige Ausbildung zur Fachkraft für Finanzen, Steuern, Betriebswirtschaft und Wirtschaftsrecht. Eine hervorragende Basis um wirtschaftliche Zusammenhänge in jedem Bereich besser zu verstehen

1999 - 2001

● **DIPLOMKAUFMANN (MASTER)** - ohne Abschluss
LMU München - Betriebswirtschaftslehre

Betriebswirtschaftliches Studium mit den Inhalten allgemeine Betriebswirtschaftslehre, Finanzierung, Rechnungswesen, Produktion, Marketing, Management, Personalwesen, Lieferkettenmanagement, Statistik, Mathematik, Volkswirtschaftslehre und Rechtswissenschaft

1987 - 1997

● **ALLGEMEINE HOCHSCHULREIFE**
Gymnasium Tegernsee


Erlangung des Abiturs in den ehrwürdigen Räumlichkeiten des ehemaligen Klosters zu Tegernsee. Hervorragender Schulunterricht, der Tegernsee vor der Tür und zugegebenermaßen auch das "Bräustüberl" direkt ums Eck. Schee war's!

LET'S GET IN TOUCH

I´m always interested in meeting like-minded people. Feel free to drop me a line.
Oder wie heisst es so schee in Bayern: "Über´s reden kommen d´Leut zam."



CONTACT DETAILS

 [Jägerstrasse 2, 80333 München, Germany](#)

 magic@andierlebach.de

 Tel: +49-170-4747683

PLANE DEINE ANREISE